



Lambda DNA/EcoR I+Hind III

产品编号: **NMW008**

储存条件: **-20°C**

产品规格: **50T**

Marker 片段大小 (bp): 21227, 5148, 4973, 4268, 3530, 2027, 1904, 1584, 1375, 947, 831, 564

产品概述:

此 Marker 是由核酸内切酶 EcoR I 和 Hind III 酶切 Lambda DNA 而成, 使用于琼脂糖凝胶电泳中 DNA 条带的分析。

每次上样取 3 μ l 与 0.5 μ l 6 \times Loading buffer 混匀即可电泳。酶切 Lambda DNA 浓度为: 0.4 μ g/ μ l。

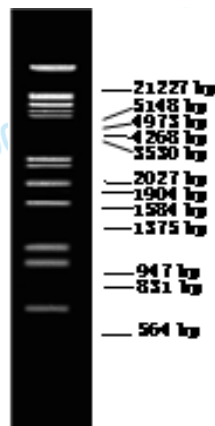
1 \times loading buffer:

0.04%溴酚蓝

5%甘油

10mM EDTA

1.0%琼脂糖凝胶电泳效果图:



使用方法:

- 1.每次取 3 μ l 上样 (如果加样孔较宽, 可适当增加上样量)。
- 2.建议电泳条件为 0.8%~1.0%琼脂糖凝胶, 电压 4-6V/cm。
- 3.通过核酸染料染色 (EB 或 GenGreen), 在紫外灯下观察电泳条带。

注意事项:

- 1.建议客户拿到产品后进行小量分装。点样时请不要在常温放置太久。
- 2.及时更换电泳缓冲液并使用新配制的凝胶, 以免影响电泳效果。
- 3.电泳时电压不要超过 6V/cm。